

A.T.I.
 PROGETTO PLANOVOLUMETRICO
 CENTRO DI SERVIZIO
 (ATTREZZATURE COMPLEMENTARI AL CENTRO INTERMODALE)
 AREA IN COMUNE DI FERENTINO

TAVOLA
 2
 DISEGNO
 PLANIMETRIA
 Scala 1 : 1000

STUDIO PROFESSIONALE ASSOCIATO ARKSTERN - Via Ciamarra n. 44 - 03100 FROSINONE
 ARCH. CIOTOLI MAURIZIO ING. ATOFINO PASQUALE

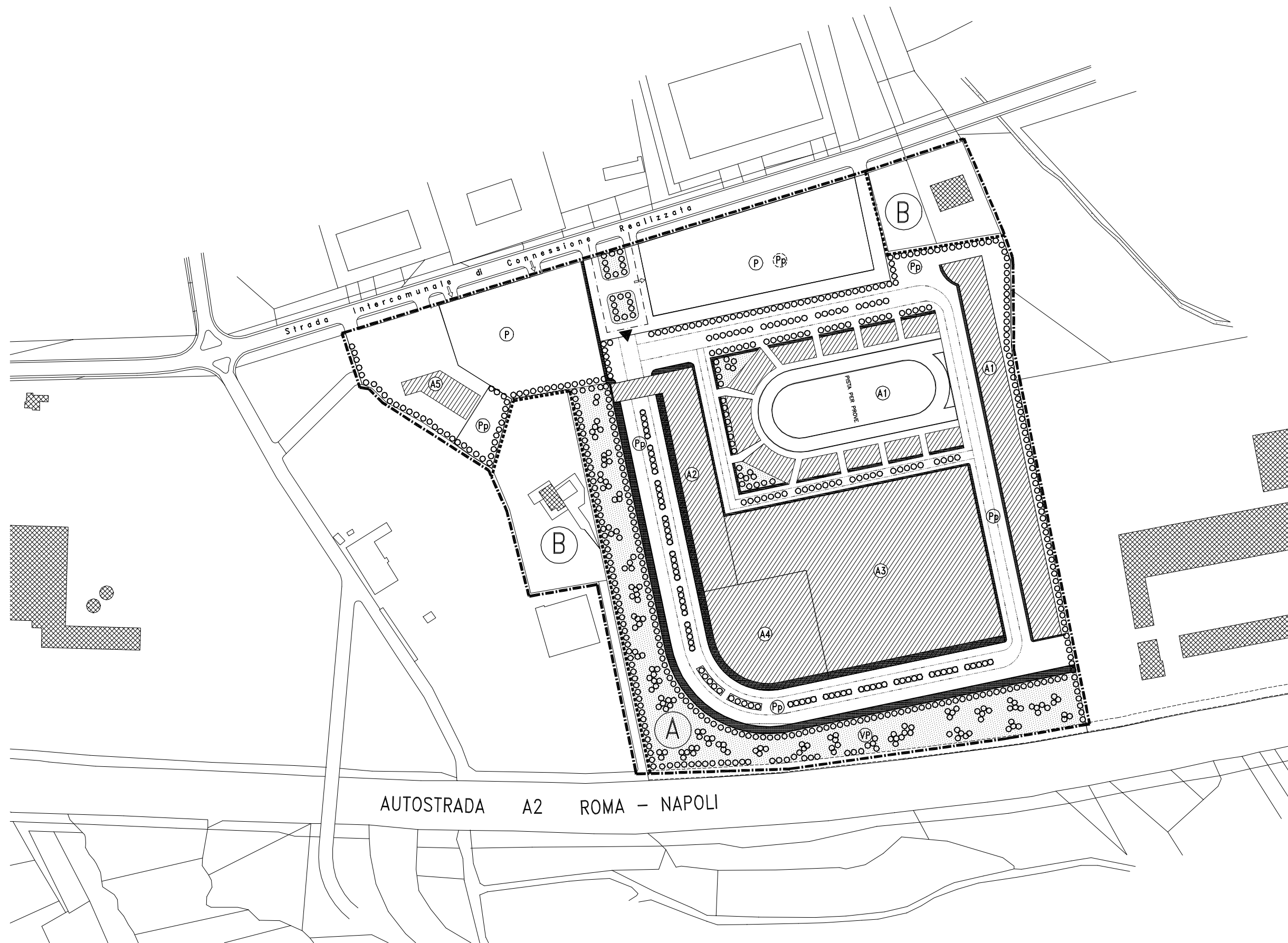
LEGENDA

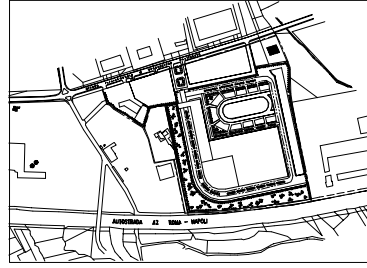
- LIMITE ZONA A SERVIZI
- LIMITE ZONE OMOGENEE
- [Hatched Box] FABBRICATO DI PROGETTO
- [Cross-hatched Box] FABBRICATI ESISTENTI NELLE ZONE INTERCLUSE
- [VP Box] VERDE PUBBLICO
- [P Box] PARCHEGGIO
- [P Box] PARCHEGGIO IN SUPERFICIE
- [P Box] PARCHEGGIO INTERRATO
- [P Box] PARCHEGGIO PUBBLICO
- [Pp Box] PARCHEGGIO PRIVATO
- STRADA DI PENETRAZIONE USO PUBBLICO
- PERCORSO VEICOLARE INTERNO DI SERVIZIO
- PERCORSO PEDONALE
- PERCORSO VEICOLARE
- [Triangle] INGRESSO AL CENTRO SERVIZI
- [Arrow] INGRESSO AL PARCHEGGIO

- ZONE OMOGENEE
- (A) - CENTRO TECNOLOGICO E DI SERVIZIO AL TRASPORTO INTERNOZIONALE - CENTRO INTEGRATO - CENTRO ESPOSITIVO
 - (B) - ZONE INTERCLUSE (ART.23 NTA DEL PR1)

STANDARD URBANISTICI

INDICE DI PROGETTO	- INDICE EDIFIC. TERRITORIALE MAX.	1,5 mc/mq	
	- INDICE DI EDIFICABILITA' FONDIARIA MAX.	2 mc/mq	
	- INDICE EDIFIC. TERRITORIALE	1,4 mc/mq	
	- INDICE DI EDIFICABILITA' FONDIARIA	2 mc/mq	
SUPERFICIE DI PROGETTO	- SUPERFICIE TERRITORIALE ZONA A SERVIZI	148.228 mq	
	- SUPERFICIE TERRITORIALE ZONA OMOGENEA "A"	135.431 mq	
	- SUPERFICIE TERRITORIALE ZONA INTERCLUSA "B"	12.796 mq	
	- CUBATURA EDIFICABILE SULLA ZONA "A"	135.431x1,4	189.603 mc
CUBATURA STANDARD URBANISTICI	- SUPERFICIE EQUIVALENTE COPERTA (0/3,20)	189.603x3,20	59.251 mq
	- SUPERFICIE CONSIDERATA (70% SUP.LORNA)	59.251x0,75	44.438 mq
	- AREE VERDI OCCORRENTI (CON SUP.LORNA - D.M. N.1444/1968)	44.438x0,4	17.775 mq
	- PARCHEGGI OCCORRENTI (CON SUP.LORNA - D.M. N.1444/1968)	44.438x0,4	17.775 mq
	- AREE VERDI DI PROGETTO (V)		18.833 mq
	- PARCHEGGI DI PROGETTO (P)	IN SUPERFICIE	18.021 mq
TOT. AREE A DESTINAZIONE PUBBLICA	- AREA STRADE DI PENETRAZIONE (SP)		4.073 mq
	- TOT. AREE A DESTINAZIONE PUBBLICA (V+P+SP)		40.727 mq
	- SUPERFICIE FONDIARIA (V+P+SP)		94.704 mq
	- CUBATURA EDIFICABILE SULLA ZONA "A" (C)	94.704x2	189.408 mc
VERIFICA PARAMETRI DI PROGETTO	- RAPPORTO DI COPERTURA		50%
	- AREA COPERTA AMMISSIBILE ZONA "A" (Sc)	94.704x0,5	47.352 mq
	- AREA COPERTA DI PROGETTO ZONA "A"		41.897 mq
	- PARCHEGGI PRIVATI OCCORRENTI (D.M. 1444/68 art.3 comma 2 e art. 10 comma 2 del D.L. 112/78)	C/10	18.940 mq
	- PARCHEGGI PRIVATI DI PROGETTO	INTERRATI	9.836 mq
		IN SUPERFICIE	22.440 mq
	- PIANTUMAZIONI	E.A.=0,016xSc	758





TAVOLA

12

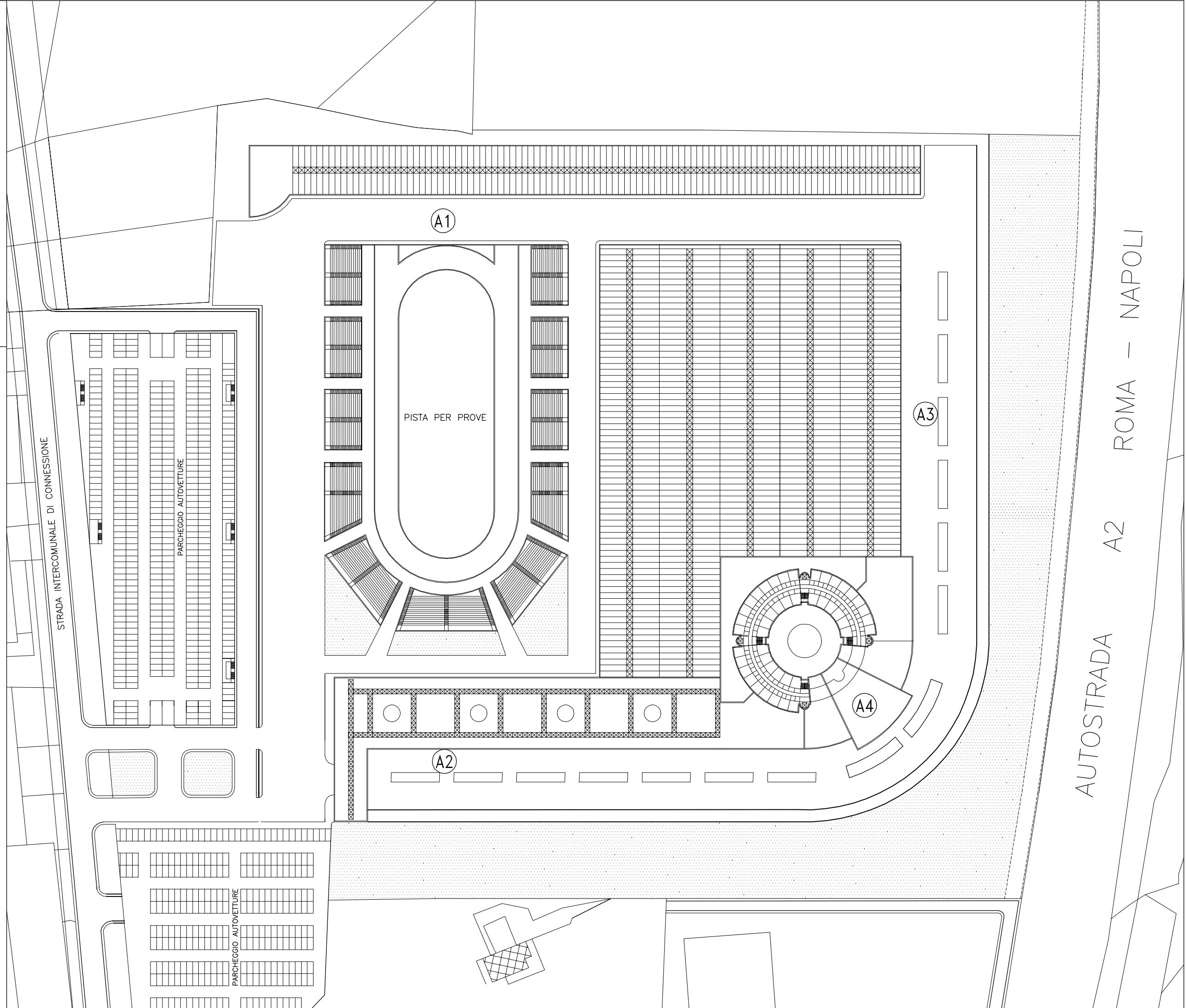
DISGNO

TIPO EDILIZI
PIANO TIPO
Scala 1 : 500

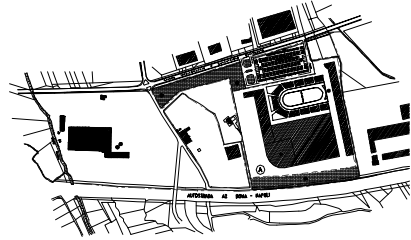
STUDIO PROFESSIONALE ASSOCIATO ARKETHEN - Via Clammaro n. 44 - 03100 FROSINONE
ARCH. CIOTOLI MAURIZIO ING. ATORINO PASQUALE

LEGENDA
PIANO TIPO

- A1 CENTRO TECNOLOGICO
SPECIALIZZAZIONE
ADDESTRAMENTO
- A2 CENTRO TECNOLOGICO
FORMAZIONE PROFESSIONALE
SPECIALIZZAZIONE
- A3 CENTRO ESPOSITIVO
- A4 CENTRO CONGRESSI

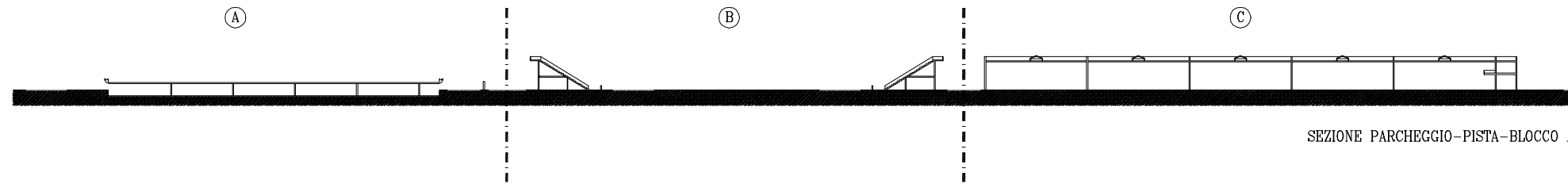


CONSORZIO A.S.I.
AREA PER LO SVILUPPO INDUSTRIALE DI FROSINONE
AGGLOMERATO DI FROSINONE

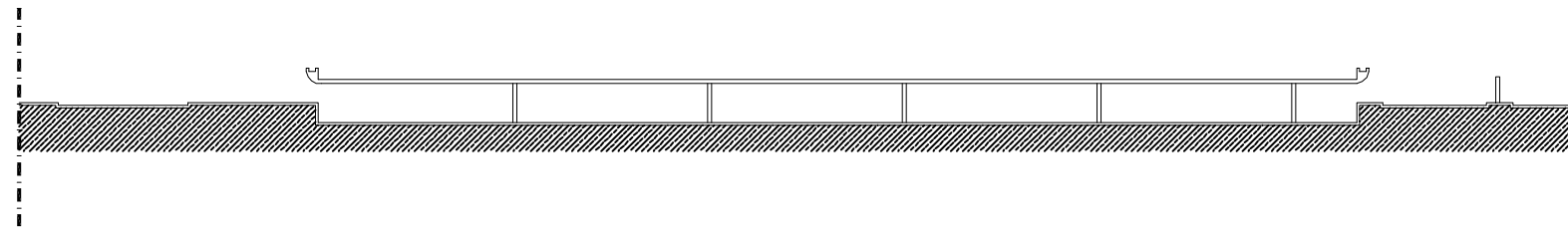


A.T.I.
PROGETTO PLANOVOLUMETRICO
CENTRO DI SERVIZIO
(ATTREZZATURE COMPLEMENTARI AL CENTRO INTERMODALE)
AREA IN COMUNE DI FERENTINO

TAVOLA
15
DISEGNO
TIPI EDILIZI
SEZIONI E PROSPETTI
Scala 1:200 - 1:500
STUDIO PROFESSIONALE ASSOCIATO ARKETHEN - Via Ciomarra n. 44 - 03100 FROSINONE
ARCH. CIOTOLI MAURIZIO ING. ATOIRINO PASQUALE



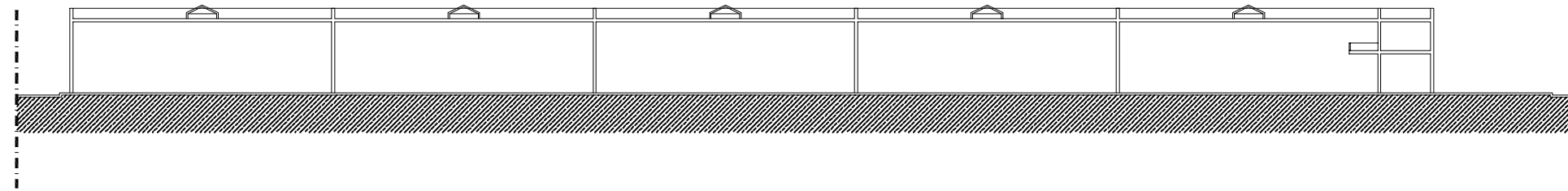
SEZIONE PARCHEGGIO-PISTA-BLOCCO A3 Scala 1:500



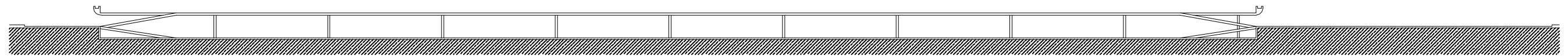
SEZIONE TRACCIA "A" Scala 1:200



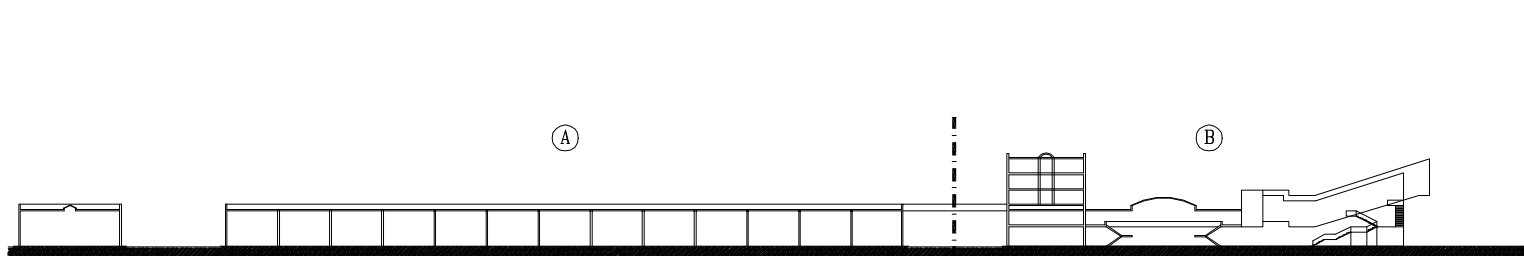
SEZIONE TRACCIA "B" Scala 1:200



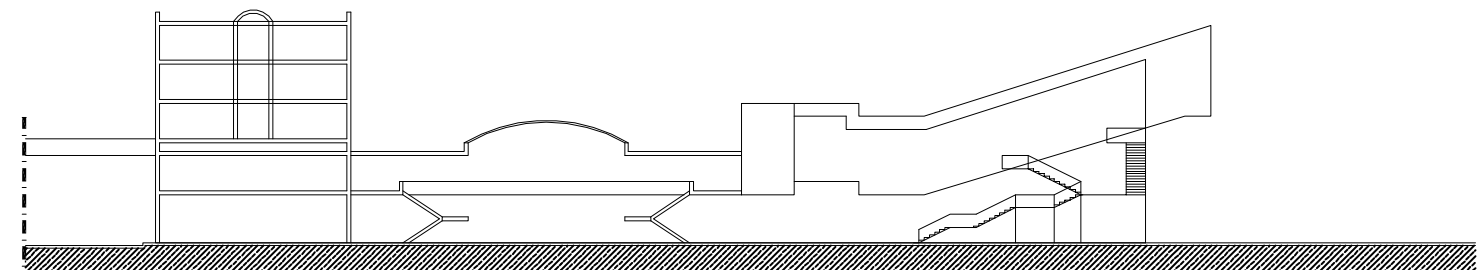
SEZIONE TRACCIA "C" Scala 1:200



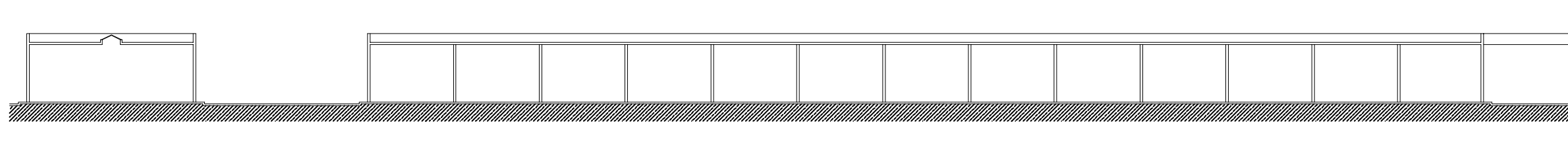
SEZIONE TRASVERSALE PARCHEGGIO Scala 1:200



SEZIONE BLOCCO A1-A3-A4 Scala 1:500



SEZIONE TRACCIA "B" Scala 1:200



SEZIONE TRACCIA "A" Scala 1:200